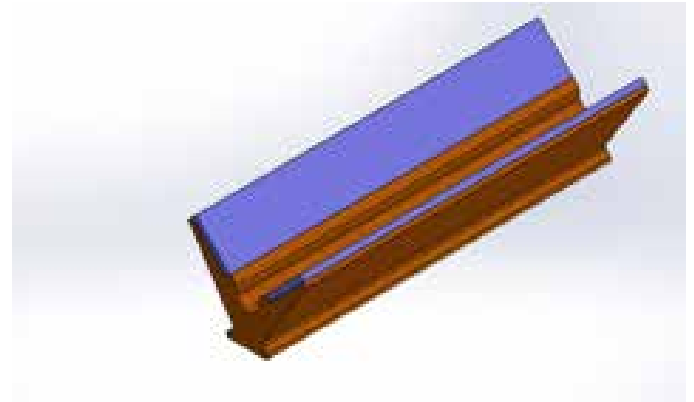


# CMAC-THYSSEN COMBINAISON DE MATÉRIAUX POUR UNE CHARGE DE PLUS GRANDE CAPACITÉ

## SITUATION DU CLIENT

Nous avons fabriqué un guide d'usure en uréthane rigide utilisé en usine lors de la fabrication de certaines foreuses. Par la suite, notre client a eu besoin d'appliquer une charge plus élevée qu'à l'habitude sur le guide. L'uréthane rigide proposé n'étant pas conçu pour absorber une telle charge, la recherche d'un autre type de matériau s'avérait essentielle.



## SOLUTION

Un matériau de type nylon permettait de soutenir une lourde charge, toutefois, il était beaucoup plus complexe à mettre en forme. Après plusieurs essais et erreurs, il se révéla trop coûteux en production et n'atteignait pas la précision exigée lors de l'usinage. La solution qui fut bénéfique : l'alliage des deux matériaux, le nylon pour sa haute capacité de charge et l'uréthane pour sa facilité à être mis en forme ainsi que pour son respect des tolérances des dimensions.

## AVANTAGES

Des recherches et des tests approfondis ont permis de fabriquer le guide supportant une charge supérieure répondant maintenant exactement aux besoins de CMAC-Thyssen.